

RELEASE REF: ISH2014/117

ISSUE DATE: 12th November 2014

WIPASZ S.A. - WCHODZI DO EUROPEJSKIEJ TOP LIGI PRZEMYSŁU PRZETWÓRSTWA DROBIARSKIEGO. FRAGMENT HISTORII SUKCESU FIRMY.

Rok 2012 dla firmy przetwórstwa drobiarskiego -Wipasz S.A. - to czas zakończenia tzw. Fazy 1 dla głównych inwestycji strategicznych, których celem była transformacja działalności przedsiębiorstwa w kierunku dołączenia do ligi najnowocześniejszych firm w Europie. Przedsiębiorstwo starannie dobiera swych partnerów technologicznych i wybiera tych, którzy są w stanie realizować jego wizję rozwojową. Dla sektora naważania i pakowania, Wipasz S.A zawiązuje współpracę z Ishida Europe.



Wipasz S.A. jest jednym z polskich liderów na rynku dostawców pasz dla zwierząt hodowlanych, który zdywersyfikował swoją produkcję - w swym zakładzie w Mławie - w kierunku przetwórstwa drobiarskiego w roku 2010, z tempem przerobowym na poziomie 5000 sztuk drobiu na godzinę.



Dwa lata temu, spółka dzięki wdrożeniu zespołu modyfikacji tzw. Fazy-1, niemalże podwoiła swój wynik i uzyskała przerób na poziomie ponad 90.000 sztuk drobiu na dzień. Jakkolwiek, nie było to jedynie kwestią większej ilości drobiu. Wcześniej, na

wynik produkcyjny składały się hurtowo pakowane tusze drobiowe i części kurcząt, zwykle w ważonych i wycenianych indywidualnie opakowaniach. .../

W obecnym czasie akcent kładziony jest na mniejsze opakowania, wyższej jakości, pakowane w warunkach atmosfery modyfikowanej (MAP -Modified Atmosphere Packaging) oraz o prawie stałej, ustalonej wcześniej masie.

Cechy procesu Fazy 1.

Na Fazę 1 składa się cykl symultanicznej modernizacji począwszy od pozyskiwania żywych kurczaków, poprzez urządzenia działu przyjęć, procesu automatyzacji całego cyklu przetwórczego, fazy przycinania tuszek, do fazy już gotowego, opakowanego produktu końcowego.



Firma Ishida zainstalowała cztery fabrycznie nowe linie pakujące. Jedna dla skrzydełek, druga dla filetów a dwie pozostałe, na porcjowane, wybrane części udek drobiowych.

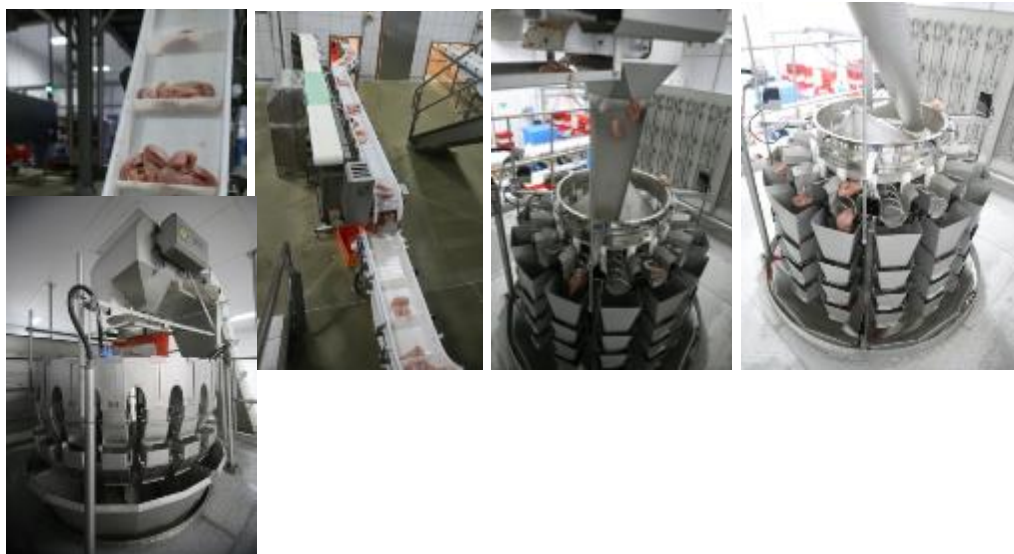
Główne korzyści, które uzyskano to, po pierwsze - zastosowana technologia precyzyjnego naważania pozwoliła na ustalanie poziomu masy wagowej i wypracowywaniu realnego zysku. Druga korzyść to implementacja systemów zaawansowanej inspekcji i testowania, które pomogły otworzyć produktom firmy **Wipasz** S.A. wejście na lada chłodnicze najbardziej prestiżowych sieci supermarketów Europy.

Trzecim czynnikiem wielkiej wagi jest wysoka elastyczność linii produkcyjnych Wipasz S.A., które mogą być modyfikowane w zależności od sytuacji zmian popytowych na rynku detalicznym.

Waga precyzji.

Każda z linii Ishidy w fabryce Wipasz S.A. rozpoczyna się sekcją zasilania w części tuszek pochodzące z linii przycinającej, które trafiają do wielogłowicowego systemu naważania Ishidy. W większości do transportowania wkładu wykorzystywany jest podajnik śrubowy, który delikatnie, lecz efektywnie przesuwają kleiste elementy świeżego mięsa drobiowego w kierunku lejki zasypowego naważarki, wyposażonego w unikalny mechanizm zeszkrobujący stosowany przy wkładach o lepszej konsystencji.

.../



.../

Z kolei naważarka precyzyjnie dobiera wymagane porcje, które przekazywane są do jednej z linii porcji odważonych. Tam trafiają do sekcji operatorów, którzy tackują porcje lub dodatkowo, w razie potrzeby, przybierają lub je formują. Nadzwyczajna

dokładność odważania ma kapitalne znaczenie dla redukcji strat w masie półproduktu i wspomaga proces optymalizacji relacji masy wkładu do wyniku końcowego.



Sprawdzanie, sprawdzanie i... kolejne sprawdzanie.

Wipasz S.A. traktuje stosowanie najbardziej zaawansowanych technologii, jako metody zwyciężania w konkurencji z krajowymi przedsiębiorcami. Co więcej, chce w ten sposób konkurować z czołowymi przetwórcami europejskimi.

.../

Dla zachęcenia czołowych sprzedawców i ich klientów oferuje najwyższej klasy opakowania tackowe. Zastosował nową, zaawansowaną technologicznie linię tackującą Ishidy zintegrowaną z systemem dozoru optycznego **Ishidy** monitorujący poprawne pogrupowanie i usytuowanie metki.



Z punktu widzenia posiadaczy ustanowionych marek rynkowych wyjątkową wartość stanowi zastosowanie zaawansowanego systemu -X-ray Ishidy. System wykorzystywany jest do detekcji potencjalnych i niepożądanych zanieczyszczeń, tj. drobin metalu, lub innych materiałów włącznie z detekcją drobin kostnych w opakowaniach z filetami drobiowymi. Dodatkowo system pakujący na tackach monitoruje poprawności parametrów stosowanej atmosfery modyfikowanej dla każdego opakowania. Testery atmosfery modyfikowanej - Ishidy, pilnują zachowania właściwej szczelności i zachowania parametrów ściśle związanych ze specyfikacją, odrzucając sztuki wadliwe.



.../





Integralność danych.

Kolejnym ważny element w zmodernizowanej firmie jest integralność danych. Wszystkie dane nadrukowane na opakowaniu i metkach podlegają sprawdzaniu przez system inspekcji zamknięcia opakowania zintegrowany z systemem odczytu optycznego. Dane te porównywane są z danymi pochodzącymi od poszczególnych urządzeń linii produkcyjnej. ...!

W wyniku takich działań klient końcowy może w pełni polegać na rzetelności zamieszczonej na metce informacji tj. o masie, terminie przydatności do spożycia i innych danych.

USNEPTION SYSTEMS



Ishida współpracowała ściśle z firmą Wipasz S.A. nad koncepcją i kompletnym projektem hali pakującej, jak również dostarczeniem urządzeń linii.

"W naszej opinii nadzorowana jakość produkcji i produktu, nowoczesna technologia oraz elastyczność to czynniki o znaczeniu kluczowym na aktualnych rynkach, tak krajowym, jak i międzynarodowych. Pozyskana przez Wipasz technologia Ishidy pozwala nam na dostrojenie naszej oferty dla wyszukanych wymagań klienta końcowego." - konkluduje dyrektor fabryki Wipasz - Jacek Jelonek.



“Dopiero co zakończyliśmy Fazę 1 w czasie naszego odwiedzania Mławy, natomiast Faza 2 jest w trakcie realizacji, gdzie w wyniku współpracy z naszymi partnerami z włączeniem Ishida Europe powinniśmy zwiększyć nasz przerób do poziomu 13,500 sztuk drobiu na godzinę i eksploatować najbardziej zaawansowaną technologicznie przetwórnę na świecie.”

.../

9603 Fotografia przedstawia 4 x QX-1100

Podpis: Aktualna i najnowsza wersja systemu pakującego na tackach - QX-1100, zainstalowany w Wipasz, umożliwia firmie oferować szereg zróżnicowanych wielkości opakowań na tackach, z różnym środowiskiem gazowym, różnymi zamknięciami oraz materiałami powlekającymi.



9639 Naważarka filetów z wirującym lejem zasilającym. (Uwaga ! to ujęcie zostało zretuszowane, usunięto fragment niepożądany) this shot was to be retouched to remove a rogue fillet)

Podpis: Naważarka wielogłowicowa Ishidy odgrywa decydującą rolę w procesie produkcyjnym, zapewniając nieprzerwany dopływ półproduktu o ustalonej masie. Precyzja naważania to wyższa rentowność oraz zredukowanie poziomu strat do minimum. Cechą prezentowanego modelu maszyny jest obrotowa rynna zasypowa,

wspomagający separację filetów drobiowych. Również elastyczne podajniki śrubowe subtelnie przesuwają i nakładają porcje mięsa do lejów zasypowych naważarki.



Wipasz products crated/ >>Produkty Wipasz w kontenerach.

Podpis: Zaangażowanie i oddanie spółki Wipasz w proces podnoszenie jakości poprzez zaawansowany park technologiczny skutkuje faktycznym sukcesem dopuszczenia jej produktów do wybranych europejskich topowych sieci supermarketów.

...!



9563 Vision system screen / Ekran systemu podglądu optycznego.

Podpis: Razem z systemami inspekcyjnym Ishidy: X-ray, mechanicznym testerem szczelności opakowań, systemem podglądu optycznego - budowana jest jakość i zaufanie do produkt u końcowego firmy Wipasz /

caption: Together with Ishida X-ray inspection and mechanical seal testing, vision systems are key to providing the quality, and resulting confidence, that characterise the output of Wipasz's plant.



Ends

EDITORIAL ENQUIRIES:

Bob Bushby/John Atkin
Nielsen McAllister PR Limited

Tel: 44 1332 293939
Fax: 44 1332 382202
Email: info@nmpr.co.uk
www.nmpr.co.uk

SALES/READER ENQUIRIES:

Julian Krupski
Fenix Systems Sp. z o. o.
ul. Długa 40, Moczydłów
05-530 Góra Kalwaria
Poland

Tel: 48 22 715 5253
Fax: 48 22 756 56 76
Email: biuro@fenixsystems.eu

For more information, please visit-http://www.ishidaeurope.com/integrated-solutions/Poultry_line_solutions